



**Regaroll®**

Regaroll® Aluminium-Rollladen  
mit beweglichen Stäben



Ausführung 9 mm

Ausführung 3 mm



# Regaroll®



Der Regaroll® Rollladen macht überall am Gebäude eine gute Figur, egal auf welche Gebrauchslage er eingestellt ist.



In der Mittelstellung sorgt der Regaroll® für ein diffuses Licht.



Regaroll® ist ein Rollladen-System, bei dem die Panzerstäbe über Edelstahlhaken miteinander verbunden sind.

**Traditionell.** Regaroll® eignet sich hervorragend für die Renovation und Sanierung von gehobenen Gebäuden, die städtebaulichen Beschränkungen unterliegen. Vorbehaltlich der Genehmigungen der Denkmalschutzbehörden der Gemeinde und des Kantons kann der Regaroll® Rollladen als Holzimitat geliefert werden, dessen Farbstufungen an die vorhandenen Holzrollläden angepasst werden können. Auch mit selbsttragenden Führungen erhältlich.

**Elegant.** Das geradlinige Design der Stäbe verleiht dem Regaroll® Rollladen eine unverwechselbare Eleganz, die ihn von anderen Rollladen-Systemen unterscheidet. Panzer, Führungsschienen und die wesentlichen Aussenteile sind in sämtlichen Farben und Farbkombinationen lieferbar.

**Robust.** Die weitgehende Verwendung von Aluminium und die Edelstahlhaken zur Verbindung der Panzerstäbe sorgen dafür, dass der Regaroll® Rollladen seine funktionale Zuverlässigkeit und seine ästhetische Qualität auch langfristig bewahrt. Da der Panzer das Fenster vollständig verschliesst, ist es besser geschützt, was wiederum zum Werterhalt des ganzen Gebäudes beiträgt.

**Komfortabel.** Durch angenehmen Schutz rund um die Uhr. Sowohl nachts, wenn die vollkommene Dunkelheit, die wesentlich bessere Schallisolation und die Vibrationsfreiheit selbst bei starkem Wind oder Unwetter für einen ruhigen Schlaf sorgen, als auch tagsüber, wenn dank des Abstands zwischen den Panzerstäben im Innenraum ideale Licht- und Lüftungsverhältnisse herrschen, wobei ein gedämpftes Licht erzeugt wird und man gleichzeitig vor indiscreten Blicken geschützt ist.

**Effizient.** Da sich der Regaroll® Rollladen vollständig schliesst, reduziert sich der Wärmeaustausch zwischen innen und aussen sowohl im Winter als auch im Sommer, was wiederum den Energieverbrauch und somit die entsprechenden Kosten vermindert.

**Sicher.** Der Regaroll® Rollladen bietet ausgezeichneten Einbruchschutz. In Kombination mit einer entsprechenden Automatik kann zudem das Hinaufziehen und Herunterlassen des Rollladens programmiert werden, um die Anwesenheit im Haus zu simulieren.

**Praktisch.** Der Regaroll® Rollladen funktioniert geräuscharm und erlaubt dank verschiedener Zubehörteile wie Fernbedienungen und Programmiersystemen eine noch einfachere Handhabung – für noch mehr Komfort im Haus. Moderne Motoren, die auch mit Loxone-Hausautomationssystemen kompatibel sind, ermöglichen das Programmieren von Zwischenhaltpositionen und beugen Schäden beim täglichen Gebrauch vor.

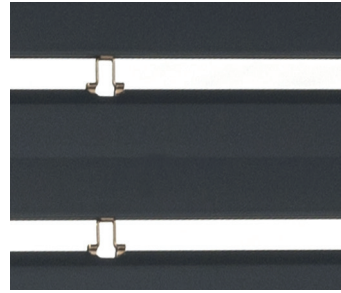


**Made in Switzerland.**

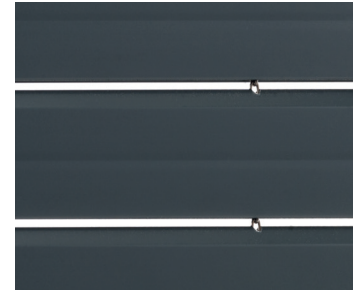




Die 40 mm hohen **Profilstäbe** verleihen dem Panzer eine besondere Eleganz. Sie sind optional auch mit einer Ausschäumung aus FCKW-freiem Polyurethan für eine noch bessere Isolation und Stabilität des Rollladens erhältlich.

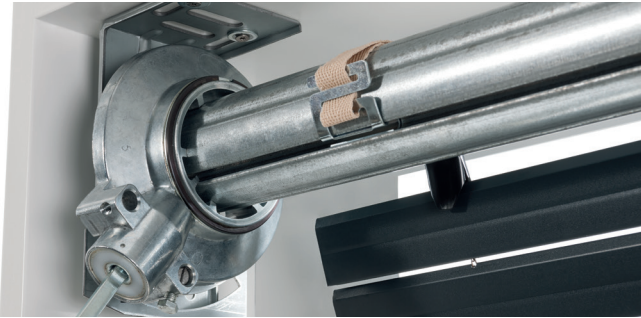


Ausführung 9 mm



Ausführung 3 mm

Die **beweglichen Stäbe** sind durch solide Chromnickelstahl-Haken miteinander verbunden. Die Verbindungshaken können die Stäbe bei geöffnetem Panzer bis zu 3mm (Ausführung 3mm) bzw. 9mm (Ausführung 9mm) voneinander distanzieren, erlauben jedoch bei geschlossenem Panzer eine vollständige Verdunkelung.

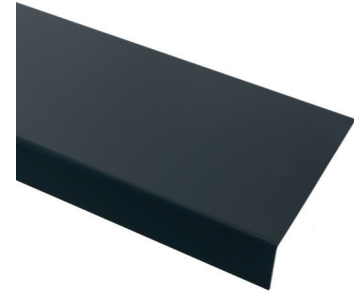


**Mitnehmerwalze** und Lager aus verzinktem Stahl, einbaufertig und passend für die meisten vorhandenen Befestigungselemente. Abwicklung nach aussen und nach innen möglich.

Manuelle (unten) und automatische (seitlich) **Verriegelungen** sorgen für eine bessere Hochschiebesicherung.



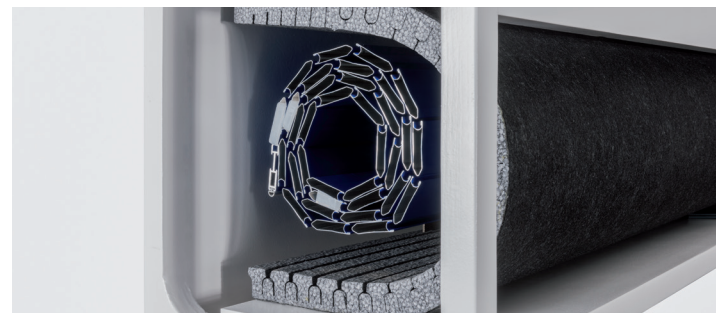
**Seitliche Führungsgleiter** aus Polyamid sorgen für ein optimales Gleiten in der Führungsschiene. Die Gleiter sind mittels rostfreier Klammer an der Führungsschiene befestigt und zusätzlich verstärkt, um einen besseren Windwiderstand des Panzers zu gewährleisten.



Eine breite Palette an thermolackierten **Galerien und Abdeckungen** ist optional erhältlich.



**Aussteller**, für eine noch bessere Luftzirkulation sowie Regulierung des Lichteinfalls und der Sicht nach aussen; ab Breiten von 2'000 mm mit Hebel.



Der **Motorantrieb** vermindert dank Hinderniserkennung und Thermoschutz das Schadenrisiko. Einfache Programmierung der End- und Zwischenhaltpositionen. Steuerung über Wandschalter oder Fernbedienung möglich. Die Fernbedienung ermöglicht die separate Steuerung von mehreren Rollläden.



**Isolierung des Iso-Flex-Kastens** mit Neopor®-Platten ( $\lambda \leq 0.031 \text{ W/mK}$ ).

**Handkurbel** aus Stahl für den manuellen Betrieb, Standard- oder ausziehbare Version, mit Stahl-Gelenk und Magnethalter.



## Technische Daten

	Regaroll®	Regaroll® Isoliert
Maximalhöhe	3'500 mm	3'500 mm
Breiten		
• Minimalbreite	300 mm	300 mm
• Minimalbreite mit Motor	600 mm	600 mm
• Minimalbreite mit funkgesteuertem Motor	750 mm	750 mm
• Maximalbreite	3'500 mm	4'000 mm
Maximalfläche		
• Mit Gurtbetätigung	3.5 m <sup>2</sup>	3.5 m <sup>2</sup>
• Pro Einzelpanzer	8 m <sup>2</sup>	8.8 m <sup>2</sup>
• Mit Getriebe und Feder*	10 m <sup>2</sup>	9.5 m <sup>2</sup>
• Mit Motorantrieb	20 m <sup>2</sup>	20 m <sup>2</sup>
* Gekoppelte Panzer		
Gewicht pro m <sup>2</sup>	ca. 3.5 kg	ca. 3.7 kg
Aussteller (bis Breite)		
• Normal	2'000 mm	2'000 mm
• Hebel	3'500 mm	3'500 mm

## Kastenmasse

• hl	1'000	1'400	1'800	2'200	2'600	3'000
• k (mit Kurbel/Motor)	180	190	210	220	230	240
• k (mit Gurt)	200	200	210	220	-	-

## Windwiderstand\*

Breite Konstruktion bk	1'000	1'500	2'000	2'500	3'000
Klasse	6	5	5	3	3

\* Nur mit Führungsschienen 19 x 40 mm und verstärkter Endschiene

## Windwiderstand gemäss technischen Richtlinien des VSR

(Verband Schweizerischer Anbieter von Sonnen- und Wetterschutz-Systemen)

Klasse	0	1	2	3	4	5	6
Wind	< 9.0 m/s	< 9.0 m/s	11 m/s	13 m/s	17 m/s	21 m/s	26 m/s
Wind	32 km/h	32 km/h	39 km/h	46 km/h	60 km/h	76 km/h	92 km/h

## Auf Wunsch erhältlich

- Selbsttragende Lager.
- Spezialfarben.
- Mit FCKW-freiem Polyurethan ausgeschäumte Stäbe.
- Führungsschienen, Endschiene und Anschlagwinkel mit Thermolackierung.
- Motorantrieb mit Steuerung über Wandschalter oder Fernbedienung.
- Thermolackierte Abdeckungen.
- Führungsschienen 19 x 40 mm für höheren Windwiderstand (serienmässig ab einer Breite von 3'200 mm).
- Verstärkte Endschiene (serienmässig ab einer Breite von 3'000 mm).
- Manuelle und automatische Hochschiebesicherungen.
- Isolierung des ISO-FLEX-Kastens.
- Aussteller normal oder mit Hebel für Breiten von 2'000 mm bis 3'500 mm.
- Führungsschienen-Verstärkung.

Ihr Fachhändler: